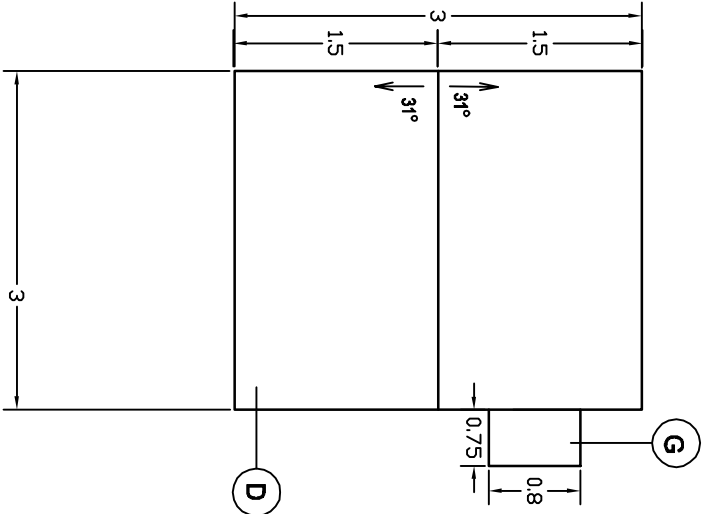
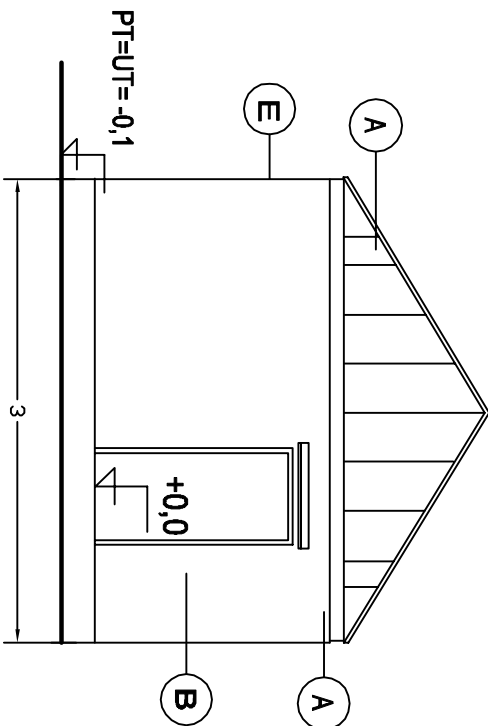
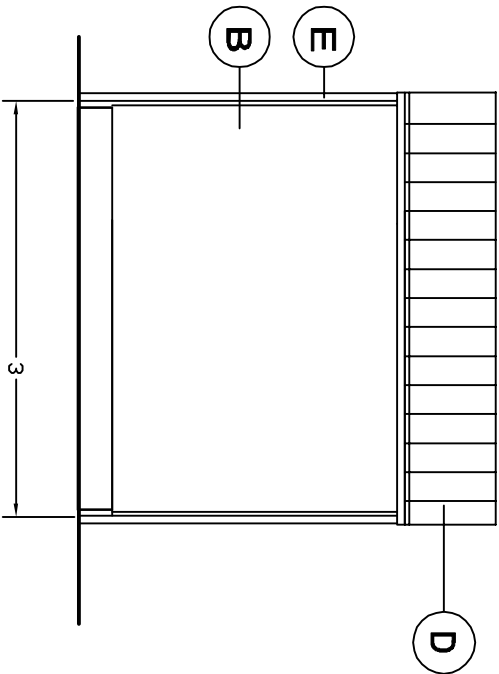


Půdorys střechy



Pohledy - technologický objekt



Pohled - boční

Pohled - čelní

Milovice nad Opavou

kolejiště

Bruntál

Legenda materiálů

- A CEMENTOTŘÍSKOVÉ DESKY + FASÁDNÍ NÁTER ODSTÍN STŘEDNĚ ŠEDÝ RAL 7030
- B TENKOVRSŤVÁ OMÍTKA ODSTÍN SVĚTLÉ ŠEDÝ RAL 7044
- D STŘEŠNÍ KRYTINA: TITANZINKOVÝ PLECH, ODSTÍN ANTRACIT
- E KLEMPŘÍSKÉ PRVKY: TITANZINKOVÝ PLECH, ODSTÍN ANTRACIT
- G PŘÍSTŘEŠEK

OBJEDNAVATEL PROJEKTU:		Správa železnic, státní organizace, Dílčďdňň 1003/7, 110 00 Praha 1 Stavební správa východ, Nerudova 1, 779 00 Olomouc		Výtisk číslco:	
HIP:	Ing. Marian Kiss	Zhotovitel projektové dokumentace:		SB projekt s.r.o. Kasárenská 4063/4 695 01 Hodonín	
ODP. PROJ:	Ing. Marian Kiss				
VPRACOVAL:	Petr Janda				
KONTRLOVAL:	Ing. Petr Szabo				
Stavba:		Rekonstrukce PZS VÚD přjezdů P7565 v km 72,505 trati Olomouc - Kmrov		Archivní číslco:	
Část:		SO 06 Reléový domek km 72,505		2003136-01_E2.1_0512.dwg	
Název přílohy:		Technologický objet - pohledy	Formát:	Datum:	Měřítko:
			A3	09/2020	1:100
			Stupeň PD:	Část:	Příloha:
			DUP	E.1.3	0512